



التهاب الامعاء النخري

www.Thepoultry.net

الدواجن
موقع

موقع الدواجن

ملخص الموضوع

التهاب الامعاء النخري هو عبارة عن مرض جرثومي تسببه جراثيم لاهوائية عصوية الشكل قادرة على التبوغ وتسمى جراثيم كلوستريديوم بيرفرنجنس.

تتواجد هذه الجراثيم في الوسط المحيط بالطيور غالبا على شكل ابواغ حيث تميل هذه الجراثيم الى تشكيل ابواغ في ظروف البيئة غير المناسبة لوجودها كالتعرض للاوكسجين او عند نقص العناصر الغذائية الضرورية.

تتم العدوى عن طريق تناول الابواغ مع الاعلاف او المياه الملوثة، حيث تصل تلك الجراثيم لتستقر في امعاء الطائر.

ولابد من الاشارة الى ان وجود جراثيم الكلوستريديوم بيرفرنجنس في الامعاء لا يعني بالضرورة وجود التهاب الامعاء التقرحي.

حيث يحتاج احداث المرض الى مجموعة من العوامل منها وجود عوامل مهيطة للاصابة مثل الاصابة بالكوكسيديا مثلا التي تمهد الطريق لالتهاب امعاء نخري ناتج عن جراثيم الكلوستريديوم.

موقع الدواجن

يمكنك زيارة موقع الدواجن على الانترنت لتجد العديد من المواضيع القيمة عن الدواجن.

جميع المواضيع المطروحة بالموقع موثقة بأخر وحدث المراجع العالمية بعلم الدواجن ومنقحة على يد نخبة من الأساتذة والأطباء البيطريين والمهندسين الزراعيين الحاصلين على شهادات عليا بعلم الدواجن.

تنبيه

جميع الحقوق العلمية مسجلة باسم موقع الدواجن ويمنع نقلها او نسخها من أي موقع آخر بدون إذن خطي من إدارة الموقع وأي مخالفة ستعرض الموقع المخالف للمحاسبة القانونية المنصوص عليها بقانون حماية الملكيات.

يسمح بوضع ملخص بسيط للموضوع مع رابط للمقالة الأصلية على موقع الدواجن

www.thepoultry.net

التهاب الامعاء النخري

Necrotic Enteritis



موقع الدواجن 

التهاب الامعاء النخري

هو عبارة عن مرضي جرثومي تسببه جراثيم المطثية الحاطمة (*Clostridium perfringens*) التي قد تسبب اصابة حادة ونسبة نفوق مرتفعة بالدواجن التي تتراوح اعمارها بين 2 الى 8 اسابيع.

تتواجد جراثيم المطثية (*Clostridium*) بشكل شائع في التربة والغبار و محتويات الامعاء. وهي من الجراثيم التي تاخذ شكل عصيات وتنمو في اوساط لاهوائية ولها القدرة على تشكيل الابواغ في الاوساط التي لا تلائم حياتها الطبيعية. وبالتالي فهذا النوع من الجراثيم يتميز بمقاومة كبيرة للظروف الغير ملائمة ويحافظ على وجوده في الوسط الخارجي بتشكيل ابواغ.

وهذه الابواغ قادرة على التحول الى الشكل الحيوي الجرثومي بوجود الظروف الملائمة من حيث انعدام الاوكسجين ووجود درجة الحرارة الملائمة وهذا ما يحدث عن حدوث العدوى.

على الرغم من ان جراثيم المطثية الحاطمة المسؤولة عن التهاب الامعاء النخري تصيب كلا من الدجاج والرومي باعمار متقدمة الا ان اكثر الاعمار تأثرا بالمرض هي بين 2 الى 8 اسابيع.

يسير المرض بشكل سريع وقد يسبب نسبة نفوق عالية قد تصل الى 60 بالمائة من القطيع.

يحصل احيانا التهاب الامعاء النخري بعد خمج معتدل بالكوكسيديا بوجود علف ملوث بالمطثية. ويعتقد ان الذيفان الفا او الذيفان بيتا مسؤولان عن نخر مخاطية الامعاء وتبدأ الاصابة بافات اولية في قمم الزغابات المعوية مما يؤدي الى توسف الخلايا الظهارية ثم تغزو العصيات الصفيحة المخصوصة المخاطية لتحداث نخرا تخثريا.

تحاط مناطق النخر بالعدلات وقد تمتد الاصابة الى الغدد الخبيثة والى ما تحت المخاطية.

من اول علامات الاصابة هو نفوق الطيور بشكل مفاجئ والقطيع في حالة صحية ظاهرية جيدة ويبدو على الطيور المريضة انتفاش الريش وكابة وهبوط وعدم القدرة على الحركة وقد ينخفض معدل استهلاك العلف احيانا.

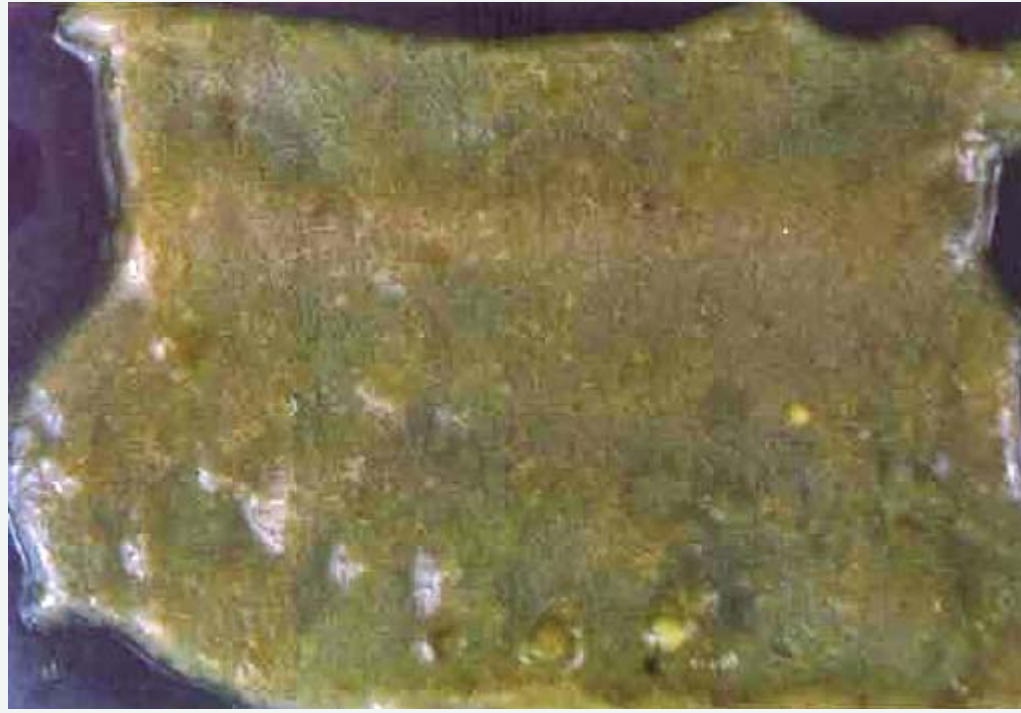
تكون الافات محددة في المعى الدقيق وخاصة الصائم واللفائفي و احيانا في الاعورين.

يلاحظ تشريحيًا تمدد الامعاء بالغازات وقد تنفتت بسهولة. في المراحل الاولى يكون محتوى الامعاء مائي القوام ذو لون بني مخضر. ومع الوقت تجف المحتويات وتغطي مساحات من الامعاء بغشاء فيبريني كاذب بلون اصفر مخضر. وقد تحوي لمعة الامعاء لب من بقايا خلوية ظهارية مختلطة مع كميات زائدة من الفيرين.

يتضخم الكبد عادة ويحتقن الى درجة ان يصبح لونه مائل للاحمرار وقد يحوي العديد من البؤر النخرية حوالي 2-3 مم و محددة الحوف عن النسيج الكبدي.

يستمر المرض بالقطيع من 5 الى 10 ايام ويسبب نفوق بنسبة تتراوح من 2 الى 50 بالمائة.

الصور التوضيحية للاعراض التشريحية المميزة لالتهاب الامعاء النخري



يلاحظ في هذا المحظر المأخوذ من امعاء دقيقة لدجاج لحم بعمر ثلاثة اسابيع التهاب امعاء نخري مبكر، يلاحظ ان السطح المخاطي باهت بشكل غير عادي بسبب نخر قمع الزغابات المعوية.

صورة رقم (1)



الاصابة هنا متقدمة حيث يظهر الغشاء المخاطي المنتخر متشققا ومنفصلا عن الطبقات العميقة لمخاطية الامعاء. تحتل هذه الافة عادة معظم الجزء العلوي من الامعاء الدقيقة. تاخذ مخاطية الامعاء شكل مميز ذو نتوءات عديدة (شكل المنشفة التركبية).

صورة رقم (2)



تكون الكلى في الطيور النافقة بسبب التهاب الامعاء النخري باهتة و متضخمة قليلا وحدودها الفصيصية واضحة. تتشابه كلا من التغيرات العيانية والمجهريّة مع ما وصف في خمج المكورة العنقودية. على الرغم ان هذه التغيرات غير نوعية لكنها تبقى ملامح هامة عند تشريح الجثة حيث انها تلفت الانتباه لفحص الاعضاء الاخرى.

صورة رقم (3)

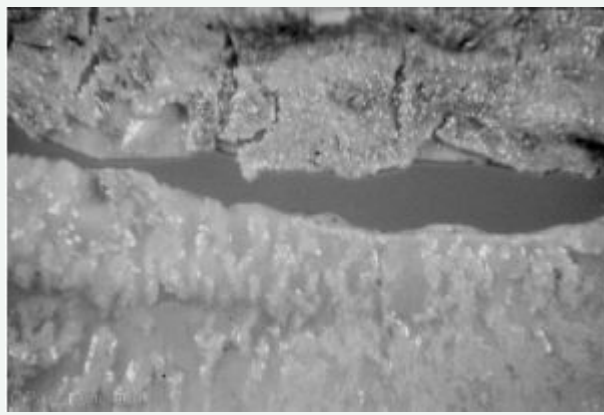


العينة هنا من دجاج لحم يلاحظ فيها احتقان الكبد الشديد. وهذه من علامات الإصابة الحادة النموذجية. تغزو المطثية في بعض الاحيان الجهاز الدموي البابي بعد النفوق مما يؤدي الى تحلل متقدم في النسيج حول الاوردة داخل الكبد مسببة بهتاناً موضعياً. اما خراجات الكبد فقد تحدث موضعياً بسبب غزو المطثية الحاطمة خلال الحياه وقد تشاهد بعد ذبح قطعان دجاج اللحم التي شفيت من مرض معدي.

صورة رقم (4)



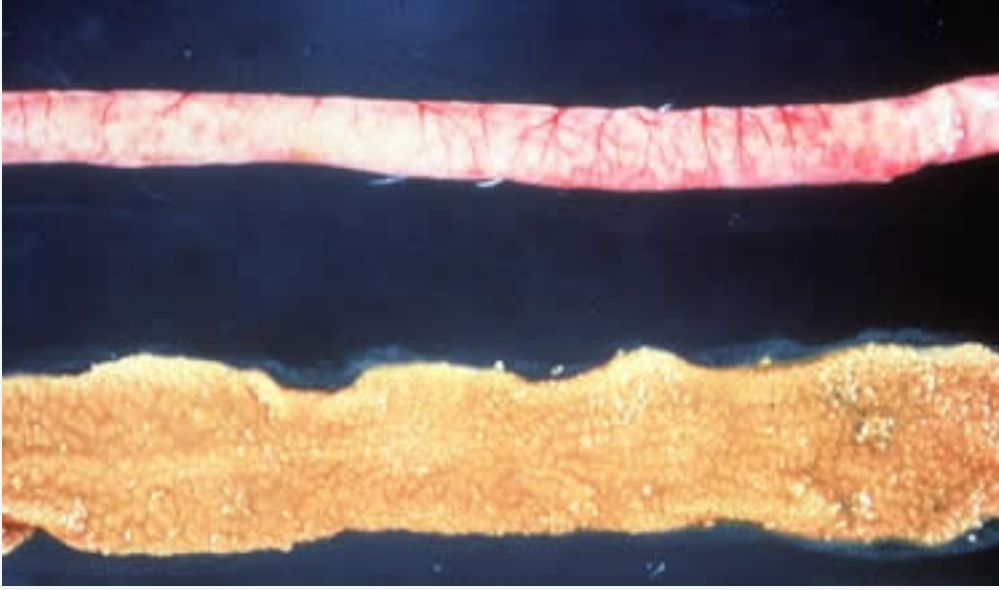
صورة رقم (5) الصورة تظهر مخاطية امعاء دقيقة لطائر مصاب لاحظ شكل المخاطية المميز للاصابة بالتهاب الامعاء النخري.



صورة رقم (6) اصابة شديده بالتهاب الامعاء النخري لامعاء دقيقة لدى احد طيور التسمين. لاحظ تشكل قشرة سميكة من المواد النخرية على مخاطية الامعاء.



صورة رقم (7) للاحظ الافات النخرية المميزة على مخاطية الامعاء الدقيقة.



منظر للسطح الخارجي والداخلي لأمعاء دقيقة لطائر تسمين مصاب بالتهاب الأمعاء النخري. يسبب التهاب الأمعاء النخري تشكل غشاء نخري كاذب بلون أصفر يشبه المنشفة التركيبية بالمظهر. يمكن لهذا الغشاء ان يكون محصور بمنطقة محددة من الأمعاء الدقيقة او ان تمتد على طول الأمعاء،

صورة رقم (8)

امثلة لالتهاب الامعاء النخري في دجاج التسمين، يلاحظ اربعة نماذج من 1 الى 4 والتي تمثل شدة الاصابة المختلفة.



Figure 1: Score = 1



Figure 2: Score = 2

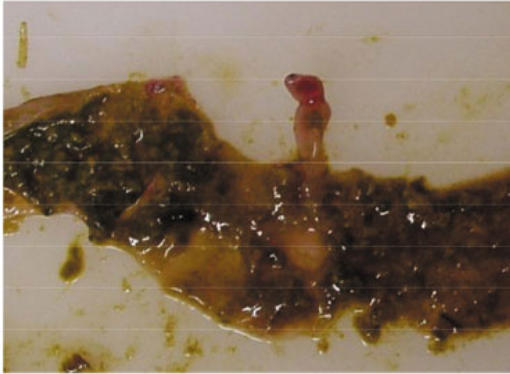


Figure 3: Score = 3

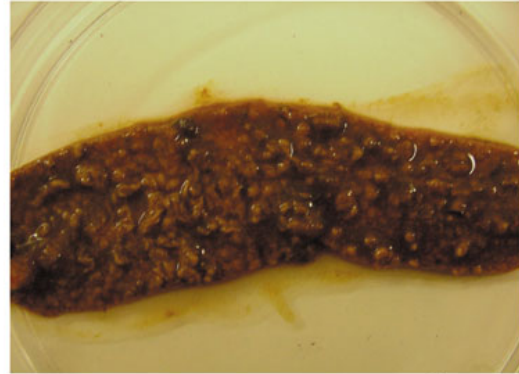


Figure 4: Score = 4



جميع الحقوق مسجلة باسم
موقع الدواجن ويمنع نسخ
المقال او وضعها بأي موقع
ويسمح بوضع ملخص مع رابط
للمقال الأصلي على موقع
الدواجن وأي مخالفة ستعرض
للمساءلة القانونية

www.Thepoultry.net

