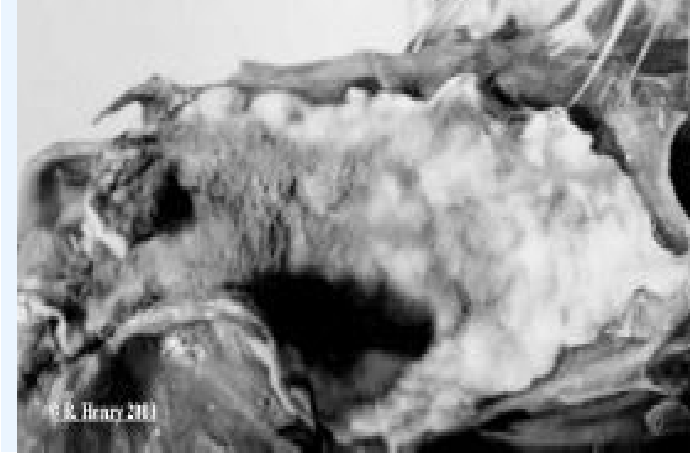


أمراض الدواجن الفطرية

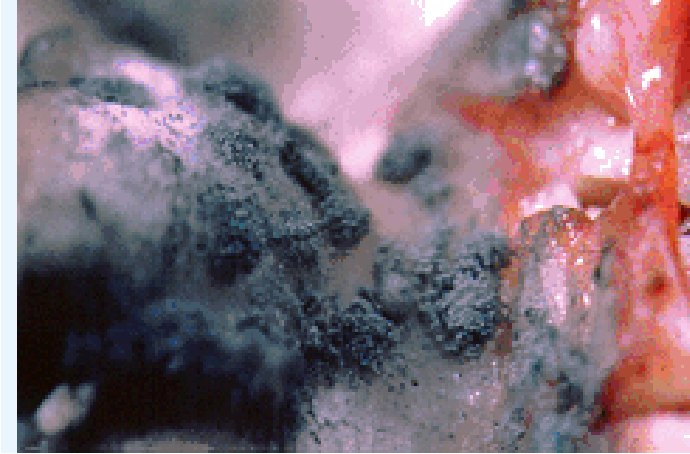
الأطلس الخاص بداء الاسبرجيلوزيس Aspergillosis



الصورة رقم ١

التهاب الأكياس الهوائية نتيجة الإصابة بالاسبرجيلوزيس عند طائر بط بالغ.

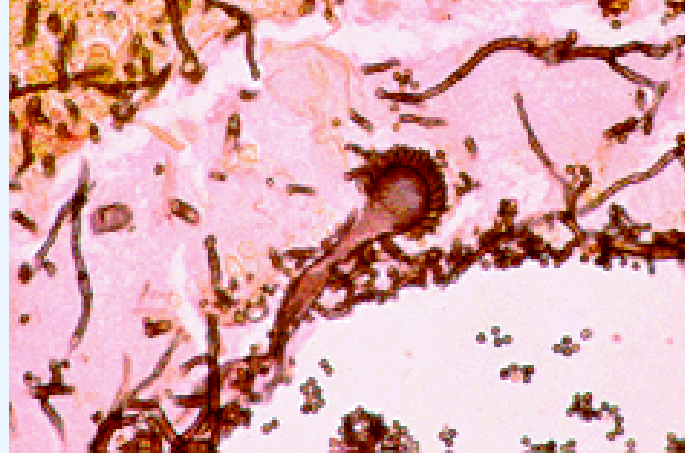
يلاحظ ظهور الإصابة بلون اخضر غامق على سطح الأكياس الهوائية (عذرا الصورة غير ملونة).



الصورة رقم ٢

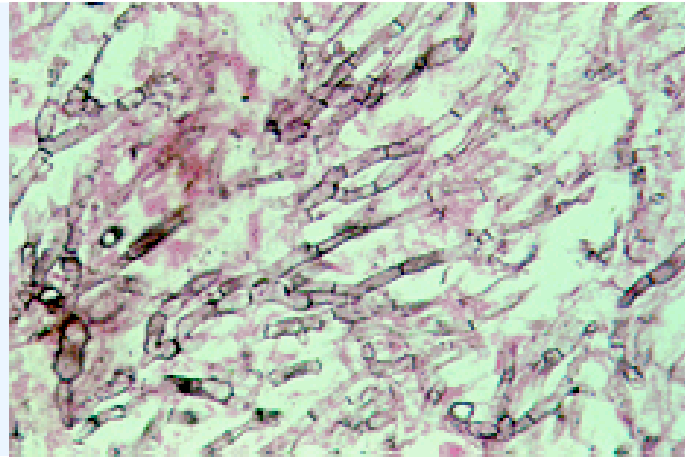
الإصابة بالفطر اسبرجيلوس فوميغاتس ضمن الأكياس الهوائية لفرخه من الدجاج البيضاء.

لاحظ شكل المستعمرات الفطرية (شكل مميز للإصابة الفطرية)



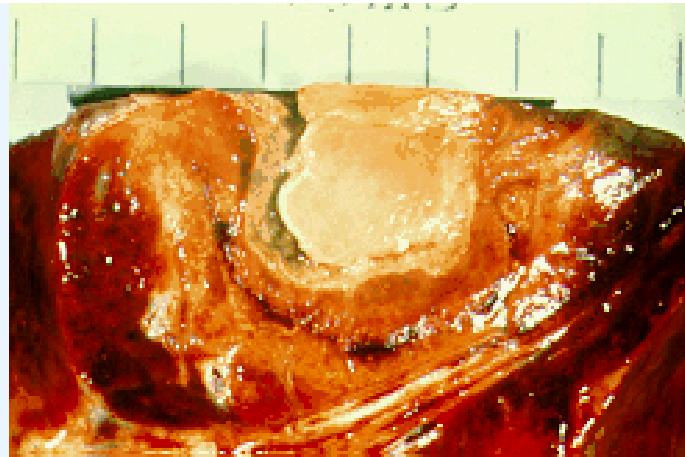
الصورة رقم ٣

صورة مجهرية لإصابة رئوية بالاسبرجيلوزيس



الصورة رقم ٤

صورة مجهرية لإصابة رئوية بالاسبرجيلوزيس



الصورة رقم ٥

تظهر الإصابة بالاسبرجيلوس ضمن الرئتين

(الفطر استعمر التجويف الرئوي)



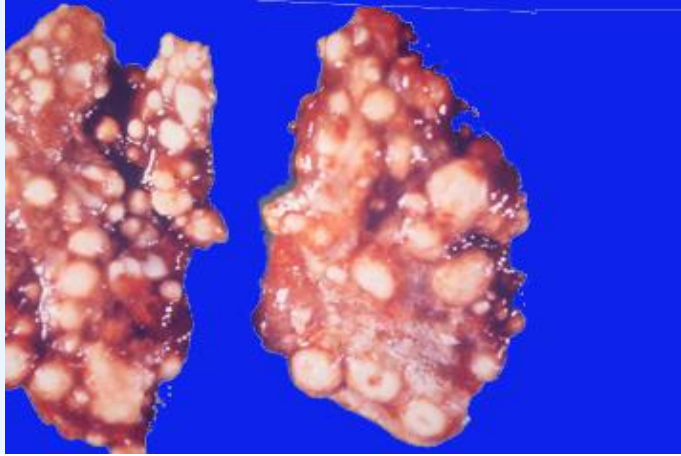
الصورة رقم ٦

إصابة رئوية شديدة بالاسبرجيلوزيس
نلاحظ مجموعة من العقد و المناطق الالتهابية
الرئوية



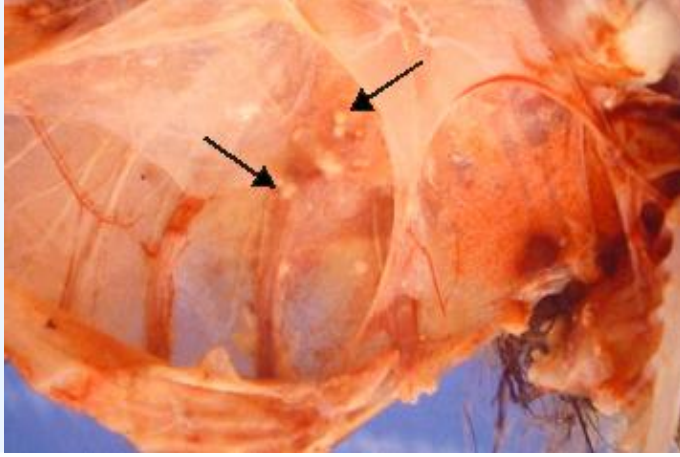
الصورة رقم ٧

طائر بعمر ٣ أسابيع يعاني من أعراض تنفسية
نتيجة الإصابة بالاسبرجيلوزيس.
ضيق تنفس, لهات, تنفس من المنقار



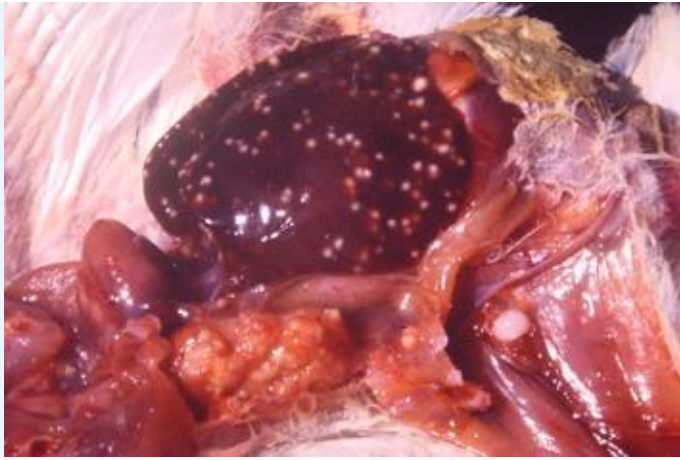
الصورة رقم ٨

الإصابة الفطرية واضحة بالرئتين على شكل
عقيدات كبيرة متجينة



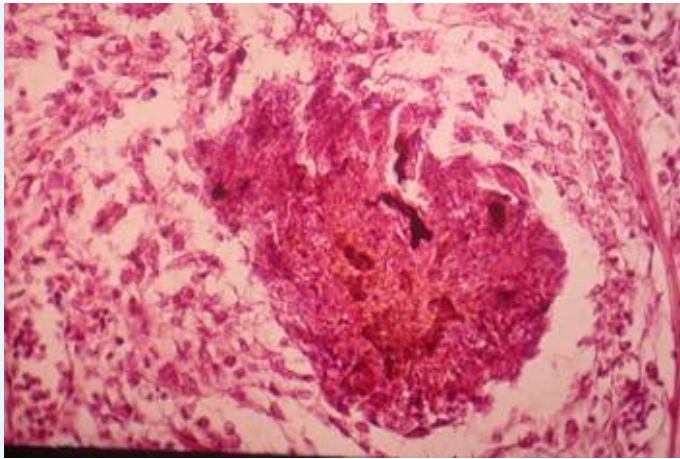
الصورة رقم ٩

لاحظ وجود عقد صفراء اللون تجبينية على الأكياس الهوائية نتيجة الإصابة بالفطر



الصورة رقم ١٠

التجويف البطني لطائر بعمر ٣ أسابيع.
لاحظ وجود العديد من العقد بالكبد بعد الإصابة بالاسبرجيلوزيس



الصورة رقم ١١

صورة نسيجية مجهرية لعقدة ذات مركز متنخر تظهر بالرنتين بعد الإصابة.



الصورة رقم ١٢

أعراض تنفسية واضحة على صوص بعمر أيام
نلاحظ ضيق التنفس وتسارع التنفس



الصورة رقم ١٣

لاحظ العقد الفطرية التي تنتج عن الإصابة



الصورة رقم ١٤

لاحظ وجود العقد على الأكياس الهوائية البطنية
(الجسدية)



A Copyright US Department of the Interior-US Geological Survey

الصورة ١٥

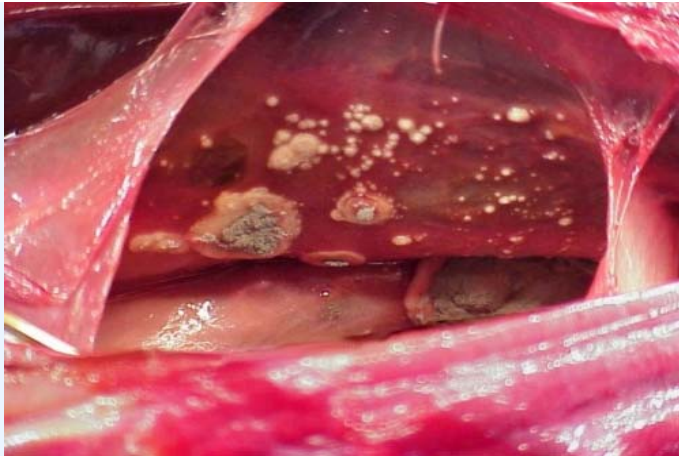
تظهر صعوبة التنفس واللهات لدى طائر مصاب



A Copyright US Department of the Interior-US Geological Survey

الصورة رقم ١٦

الصورة تظهر الرنتين لطائر مصاب بشكل مزمن
بالاسبرجيلوزيس
لاحظ وجود عقد وتجمعات فطرية.



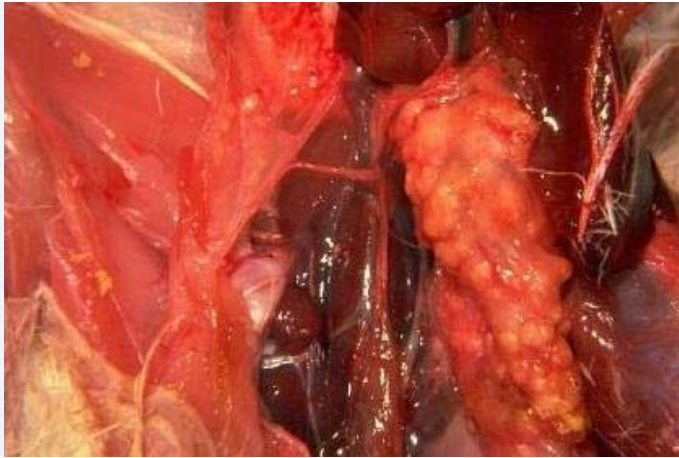
الصورة رقم ١٧

لاحظ التجمعات الفطرية (عقد وصفائح بلون
مصفر الى بني ببعض المناطق)



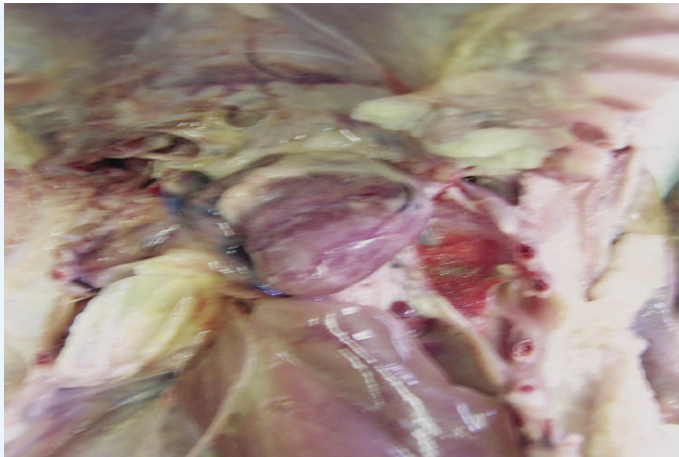
الصورة رقم ١٨

الصورة توضح إصابة البيض بالفطر لاحظ اللون المميز للفطر



الصورة رقم ١٩

لاحظ تجمعات من العقد بعد الإصابة كما تلاحظ عقد متفرقة في مناطق مختلفة من التجويف البطني وعلى الأكياس الهوائية.



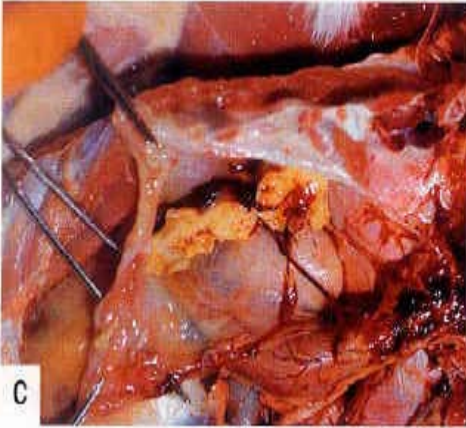
الصورة رقم ٢٠

تظهر الإصابة الفطرية بالاسبرجيلوزيس في طائر بط (تجمعات صفراء اللون)



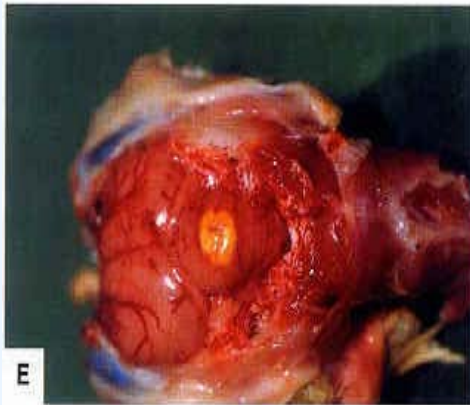
*Aspergillus
Pneumonia*

B



*Aspergillus
Air sacculitis*

C



*Aspergillus
Encephalitis*

E

الصورة رقم ٢١

في الأعلى تظهر الإصابة على الرئتين
في الأسفل تظهر الإصابة بالأكياس الهوائية

الإصابة مميزة بتشكيل عقد أو صفائح بلون مصفر
الى مخضر و تأخذ اللون البني مع الزمن

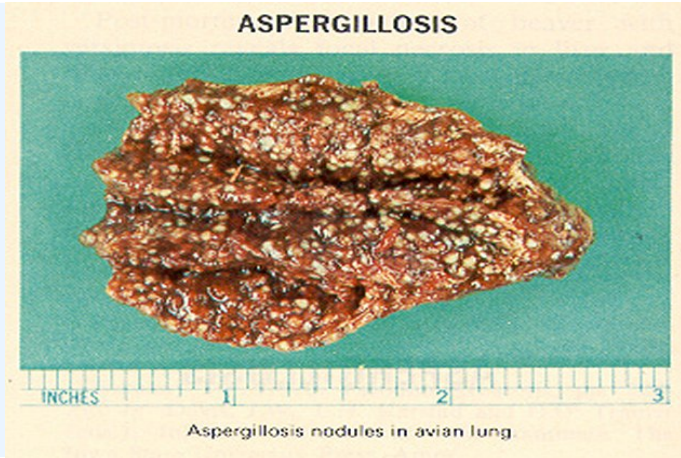
الصورة رقم ٢٢

الإصابة بالاسبرجيلوزيس بالجهاز العصبي



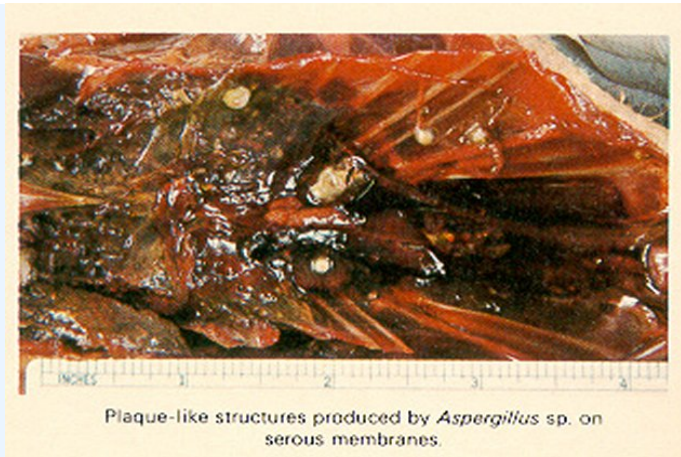
الصورة رقم ٢٣

التجويف البطني لطائر مصاب
لاحظ التجمعات الفطرية.



الصورة رقم ٢٤

رئة لطائر مصاب بالاسبرجيلوزيس
لاحظ العقد (إصابة شديدة)



الصورة رقم ٢٥

لاحظ وجود العقد التجبينية بلون اصفر

جميع الحقوق محفوظة لمجلة الدواجن

لا حدود للمعرفة

www.ThePoultry.net